



Aprovado por Unanimidade
Em Sessão de 15 / 07 / 2024

ESTADO DE MATO GROSSO
CÂMARA MUNICIPAL DE RIBEIRÃO CASCALHEIRA – MT

REQUERIMENTO Nº 019/2024
AUTORIA: ELIZEU SOUSA PARGA


“REQUER AO ILMO. SR. DJALMA SILVESTRE FERNANDES – SUPERINTENDENTE DO DNIT - MT, INSTALAÇÃO DE REDUTOR DE VELOCIDADE NA CURVA APROXIMADAMENTE AO KM 416 DA BR 158 E NA CURVA EM FRENTE AO ARMAZEM DA EMPRESA BOA SAFRA, APROXIMADAMENTE AO KM 412, NESSES LOCAIS OCORREM ACIDENTES COM VÍTIMAS FATAIS”.

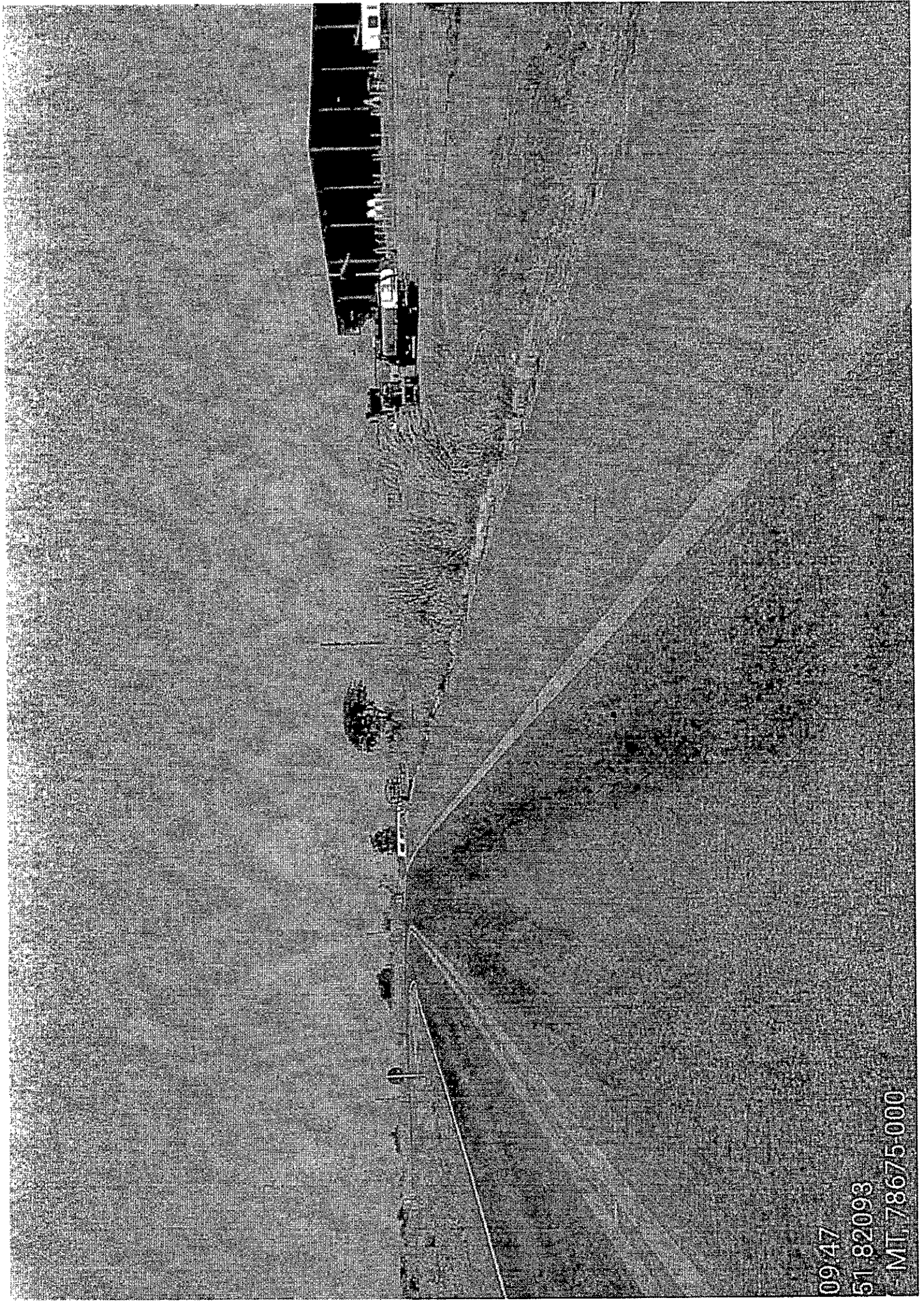
O Vereador que a esta subscreve, em conformidade com o texto regimental desta Casa de Leis, requer ao Ilmo. Sr. Djalma Silvestre Fernandes – Superintendente do DNIT, instalação de redutor de velocidade na curva aproximadamente ao km 416 da BR 158 e na curva em frente ao Armazém da Empresa Boa Safra, aproximadamente ao km 412, nesses locais ocorrem acidentes com vítimas fatais”.

JUSTIFICATIVA:

Sabedores do trabalho preventivo desenvolvido pelo DNIT nas rodovias de Mato Grosso, esse requerimento se faz necessário para diminuir a velocidade dos veículos que trafegam na BR 158, nos trechos mencionados. As curvas dificultam e atrapalham a visão dos condutores que passam no local e entram para suas propriedades. Se possível fazer também acostamento nesses trechos mencionados. Nos dias de hoje, a falta de consciência e imprudência no trânsito causam muitos acidentes, e nós como agentes públicos, devemos trabalhar preventivamente para inibir esses acontecimentos. A instalação de redutor de velocidade e sinalização adequadas, atuará de forma a prevenir possíveis acidentes, muitas vezes com vítimas fatais. (Foto em anexo).

PLENÁRIO DAS DELIBERAÇÕES VER. ANTÔNIO GOMES VALADARES, EM 15 DE JULHO DE 2024.

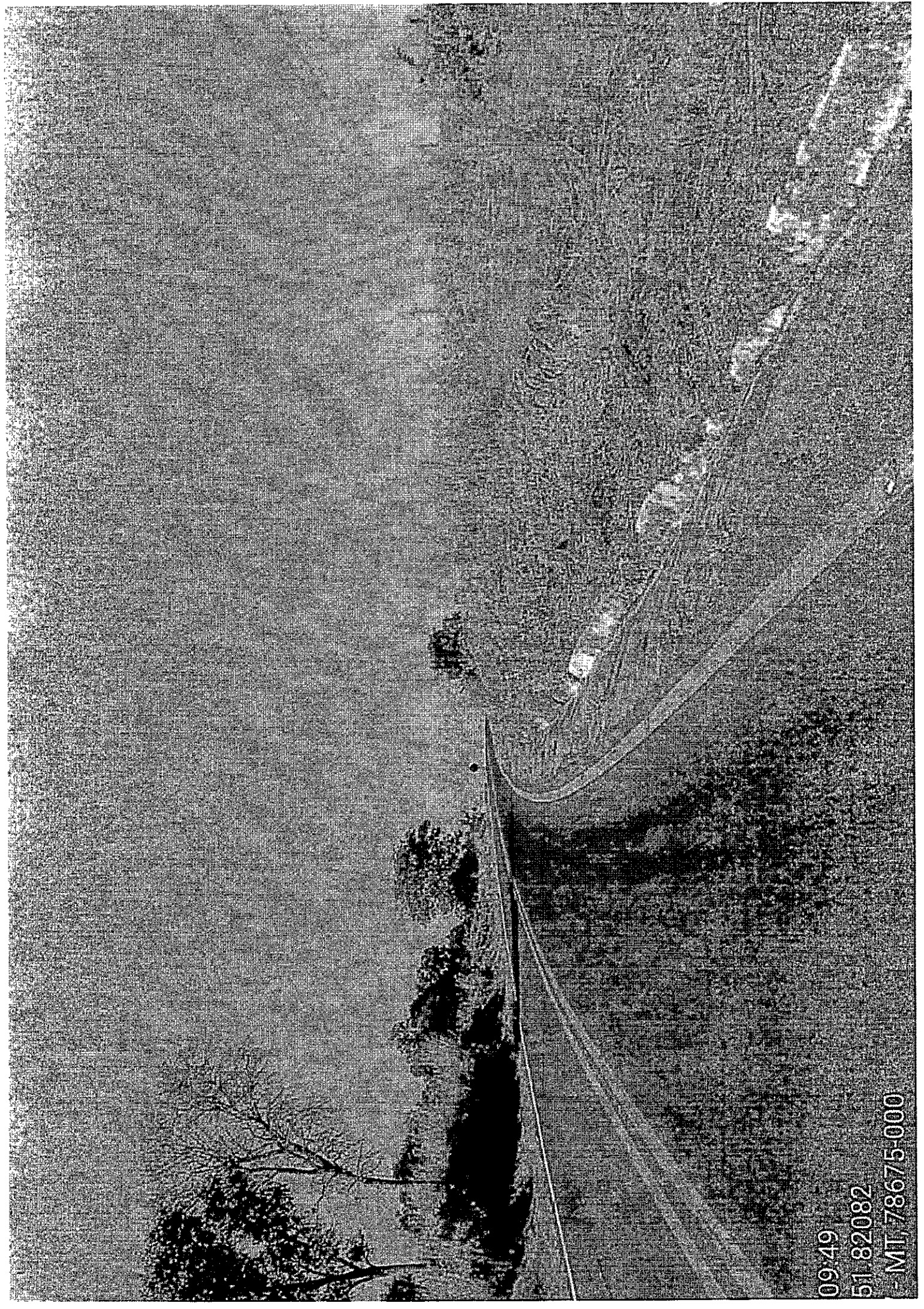

ELIZEU SOUSA PARGA
VEREADOR REPUBLICANO



0947

51 82098

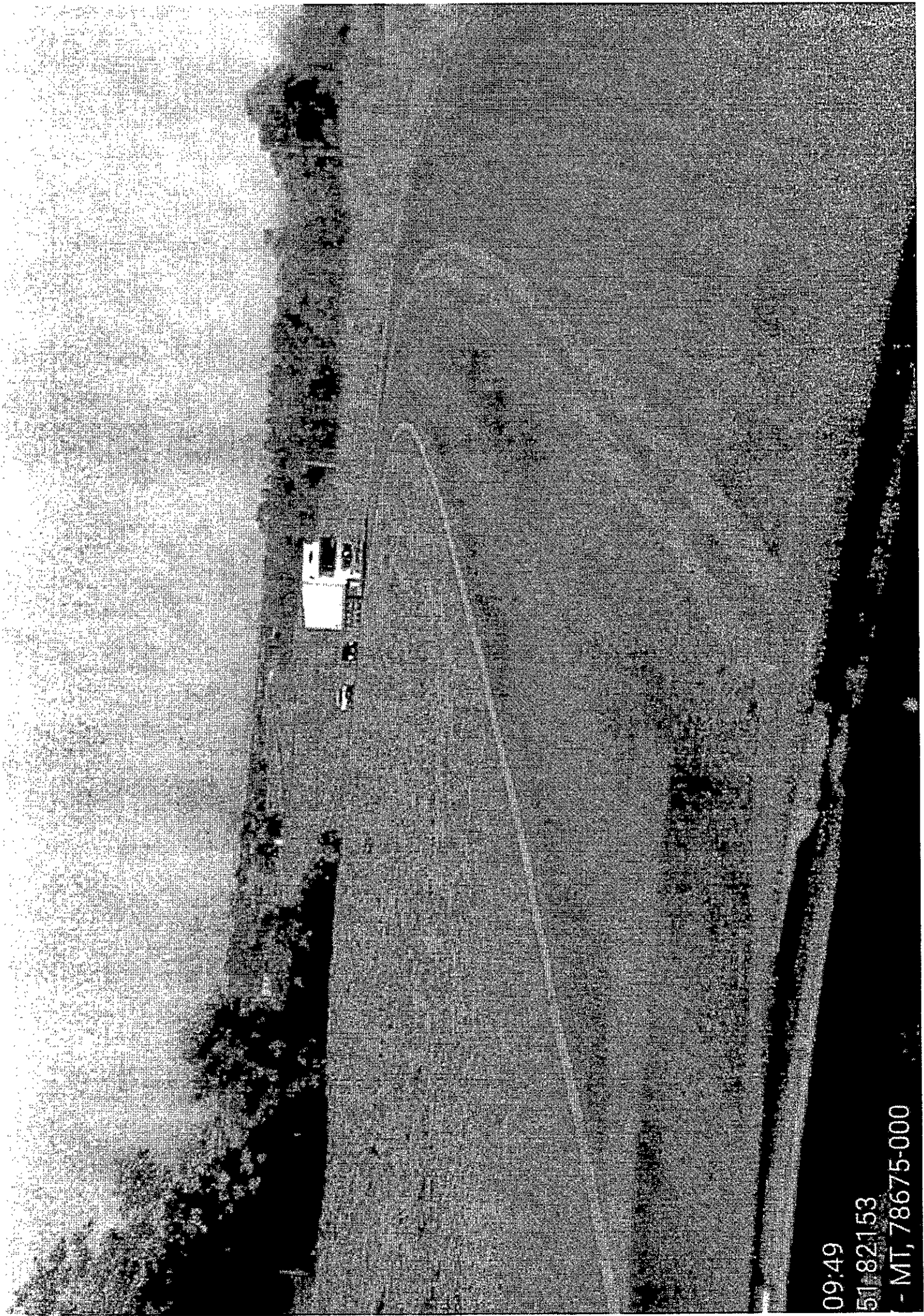
MTL 78675-000



0949

51 82082

- MT, 78675-000



09:49

51 82153

- MT, 78675-000